

# CATÁLOGO DO ITEM IMPORTADO

## Pleito de Inclusão de Ex-Tarifário

Número de Controle SDIC	NCM	Sugestão de descrição do ex-Tarifário
D65-23I	8483.90.00	Eixo de instalação; contendo material em alumínio injetado (UNS A03800); com raio de flange nominal de 15 mm, diâmetro de furo interno nominal 8,5 mm, altura de corpo de 31,1 mm e espessura de flange nominal de 3,6 mm; para fabricação de tensionador do sistema de sincronismo de motor de combustão interna; com função de controlar a tensão do sistema de sincronismo de motor a combustão interna; com aplicação em automóveis, veículos comerciais leves.

### 1. Especificações técnicas detalhadas da autopeça

*(características quantitativas e qualitativas, por exemplo: dimensões, materiais de fabricação, especificações de trabalho/funcionamento [torque, potência, resistência, tensão, corrente, dureza, vazão, condutibilidade, temperatura etc.], características de hardware, software, características físicas, dentre outras inerentes a cada produto):*

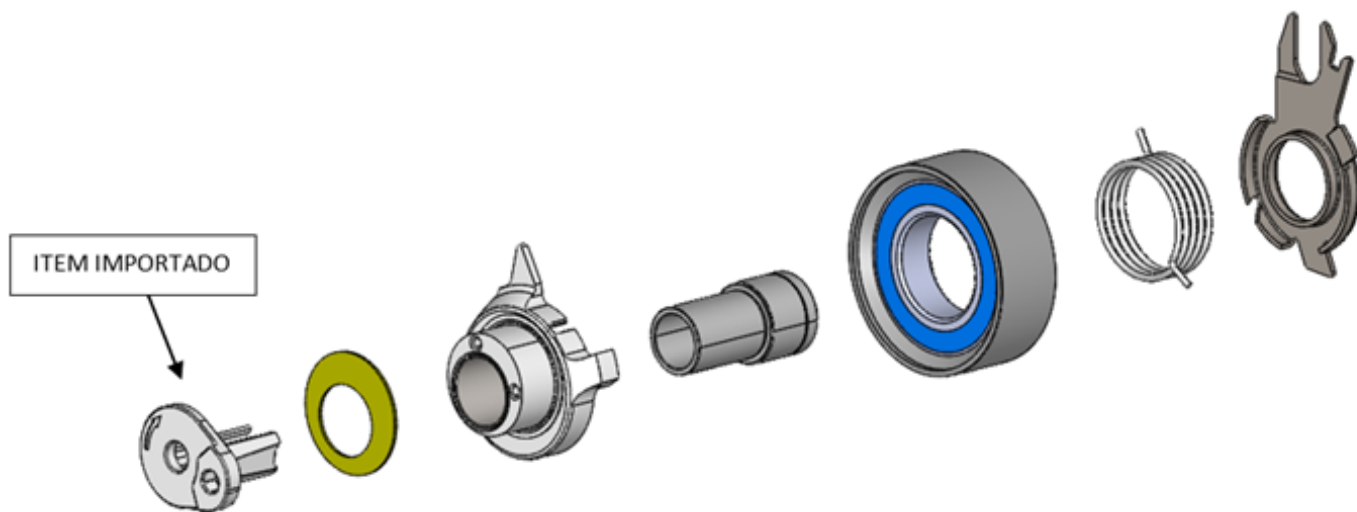
Raio de flange nominal de 15 mm, diâmetro de furo interno nominal 8,5 mm, altura de corpo de 31,1 mm e espessura de flange nominal de 3,6 mm

### 2. Imagens da autopeça importada e/ou desenho esquemático *(obrigatório conter as principais dimensões em milímetros):*



### 3. Aplicação do item importado *(em qual produto fabricado pela empresa pleiteante o item importado será incorporado):*

Aplicado em: tensionador do sistema de sincronismo de motor de combustão interna



**4. Função do item importado no produto fabricado pela empresa pleiteante do ex-tarifário:**

Controlar a tensão do sistema de sincronismo de motor a combustão interna  
Veículos(s): automóveis, veículos comerciais leves